

CORSARO

CHIUSURE
METALLICHE



LINEA INDUSTRIALE

CORSARO

CORSARO CHIUSURE METALLICHE	02
PORTONI A LIBRO	03
PORTONI SEZIONALI	09
SERRANDE AVVOLGIBILI	13
PORTONI SCORREVOLI	18
PORTE PER USO ESTERNO	20
RAMPE DI CARICO	23
PORTALI ISOTERMICI O SIGILLANTI	26
PORTE E PORTONI MULTIUSO E TAGLIAFUOCO PER USO INTERNO	28
PORTE RAPIDE	31

CORSARO

CHIUSURE METALLICHE

Corsaro Chiusure Metalliche progetta e produce chiusure residenziali, commerciali e industriali MADE IN PUGLIA.

Progettate sull'analisi delle nuove esigenze costruttive, sociali, economiche e ambientali, le nostre chiusure metalliche rappresentano **un'innovazione in termini di sostenibilità e risparmio energetico** grazie all'utilizzo di materiali e tecnologie in grado di aumentare performance e prestazioni, migliorare la qualità della vita e anche il futuro del pianeta.

L'esperienza, l'alta personalizzazione, la garanzia del made in Italy, la competenza di uno staff professionale ci consentono di essere punto di riferimento in Puglia e nel Sud Italia per la produzione e l'installazione di chiusure metalliche per aziende e privati.

Corsaro garantisce **alto standard qualitativo, know-how e innovazione** per grandi, piccole e medie imprese, progettisti e architetti, tecnici, imprese di costruzione e tutti coloro che desiderano un servizio personalizzato, di alta qualità e chiavi in mano.

Chiusure Residenziali

La cura nel dettaglio delle nostre porte, che siano sezionali, serrande o basculanti, cancelletti estensibili, porte cantina e tagliafuoco ci ha sempre contraddistinto: ci piace essere custodi dei confini, guardiani di quel luogo "sacro" che si chiama casa, scrigno dei nostri affetti e dei nostri ricordi. **Noi costruiamo - dal 1884 - il modo per preservarlo, realizzando quella certezza di protezione e sicurezza di cui ognuno di noi ha bisogno.**

Chiusure Commerciali

Per le attività commerciali la chiusura ideale è sicuramente la serranda, per le sue caratteristiche di flessibilità, versatilità e funzionalità e la sua capacità di assolvere a molteplici utilizzi. La serranda Corsaro è adatta ad ogni tipo di spazio e a ogni tipo di attività - dall'impresa artigiana, al piccolo negozio, al centro commerciale; garantisce allo stesso tempo sicurezza e alta visibilità ed è completamente personalizzabile anche nel colore. Le nostre serrande sono disponibili in varie soluzioni: monoparete, coibentata, a maglia aperta, microforata o in policarbonato.

Chiusure Industriali

Serrande avvolgibili, portoni a libro, sezionali e scorrevoli, uscite di sicurezza e porte rapide, rampe di carico e portali isotermitici: realizziamo e personalizziamo tutte le chiusure pensate per le aziende, i capannoni, le industrie e le attività commerciali con laboratori e officine. Sempre più performanti, sempre più efficienti.

MADE IN PUGLIA.



PROGETTAZIONE



PRODUZIONE



POSA IN OPERA



ASSISTENZA



Negli edifici industriali il **portone a libro** rappresenta la tipologia di chiusura più versatile, perché risponde a molteplici esigenze, prestandosi perfettamente per il tamponamento di vani di piccole e grandi dimensioni. Il portone a libro in modalità chiuso è una parete fissa che può aprirsi con un minimo ingombro superiore e un relativo ingombro laterale; è sicuro sia dal punto di vista dell'**anti-intrusione** che per gli aspetti di **sicurezza sul lavoro**.

È disponibile con e senza guide a pavimento, con apertura automatica o manuale - la versione manuale ha un'apertura semplice e maneggevole ed è economicamente la soluzione più indicata.

Risponde alle normative europee di riferimento UNI EN 13241:2016 e dal punto di vista ambientale presenta caratteristiche notevoli di **abbattimento termico e acustico**.

La **manutenzione post-vendita** è minima e riguarda il controllo periodico di cerniere e carrelli di scorrimento.

Caratteristiche	
ingombro superiore	minimo
ingombro laterale	relativo
sicurezza anti-intrusione	ok
sicurezza sul lavoro	ok
abbattimento termico e acustico	ok
normativa	UNI EN 13241:2016
manutenzione post-vendita	minima

PORTONE A LIBRO SENZA GUIDA (SGP)

Il portone a libro senza guida a pavimento (SGP) può avere da 1 a 4 ante per lato ed è adatto a chiudere vani di larghezza massima di 10 mt (modello 4+4) e altezza fino a 6,5 mt (con pannello spessore 62 mm).

Il pannello fino a 5,5 mt di altezza ha uno spessore di 52 mm; lamiera interna ed esterna in acciaio preverniciato di spessore 0,7 mm; finitura liscia (non goffrata) ed è previsto nei colori RAL standard con telaio interno non a vista e coibente costituito da poliuretano espanso ad alta densità.

L'assenza di guida a pavimento, nella ripartizione ad ante pari (2 o 4 ante), rende possibile il **passaggio pedonale** ad anta smezzata, corredato di **maniglione antipánico interno** e **maniglia con cilindro esterno** per agevolare il flusso di personale, fondamentale sia per aspetti funzionali che di sicurezza sul lavoro. Il passaggio pedonale sul portone a libro senza guida a pavimento, non avendo inciampi, è utile come uscita di sicurezza e risponde alle esigenze di **vie di fuga** in caso di pericolo.

I portoni SGP sono corredati di robusta **struttura laterale di ancoraggio all'edificio**, **guarnizioni verticali e superiori di sigillatura**, **spazzole inferiori anti-spiffero**, **chiusure meccaniche interne di sicurezza** e **binario superiore zincato** per una perfetta movimentazione.



PORTONE A LIBRO CON GUIDA (CGP)

I portoni a libro con guida a pavimento (CGP) sono installabili solo con la ripartizione ad ante pari, da un minimo di 2 per lato ad un massimo di 8.

Nella versione standard, con pannello di spessore 62 mm, possono chiudere vani fino a 20 mt di larghezza (8+8) e fino a 6,5 mt di altezza. Per dimensioni superiori, l'ufficio tecnico progetta su misura il portone più adatto.

Il pannello ha uno spessore di 52 mm fino a 5,5 mt di altezza; lamiera interna ed esterna in acciaio preverniciato di spessore 0,7 mm; finitura liscia (non gofrata), ed è previsto nei RAL standard con telaio interno non a vista e coibente costituito da poliuretano espanso ad alta densità.

La funzionalità è garantita da binari con carrelli superiori e guide a incasso con relativi cuscinetti inferiori. Il passaggio pedonale è con inciampo inferiore e viene ritagliato nelle ante centrali, corredato di maniglione antipanico interno e maniglia con cilindro esterna per permettere il flusso di personale sia per aspetti funzionali che di sicurezza sul lavoro; avendo inciampo nel basso non risponde alle esigenze di vie di fuga in caso di pericolo.

I portoni CGP sono corredati di guarnizioni verticali e superiori di sigillatura, spazzole inferiori anti-spiffero, chiusure meccaniche interne di sicurezza.





Modello 3+2 SGP vista interna, senza oblò, con porta pedonale per uscita di sicurezza senza scalino/ingombro inferiore, con maniglione antipanico interno.



Modello 4+4 CGP ad ante multiple motorizzato con motore a catena, funzionamento a uomo presente.



Modello 2+2 SGP con oblò, doppia porta pedonale per uscita di sicurezza senza scalino/ingombro inferiore, maniglioni antipanico interni e maniglia esterna.



Modello 4+3 SGP ad ante multiple senza oblò, con porta pedonale per uscita di sicurezza senza scalino/ingombro inferiore, con maniglione antipanico interno.



Modello 4+0 SGP vista interna, senza oblò, porta pedonale con scalino/ingombro inferiore non adatto come uscita di sicurezza.



Modello a 3 ante, 2+1 SGP con griglie di ventilazione e porta pedonale per uscita di sicurezza, finitura finto legno.



Modello 2+1 SGP con applicazione di oblò speciali.



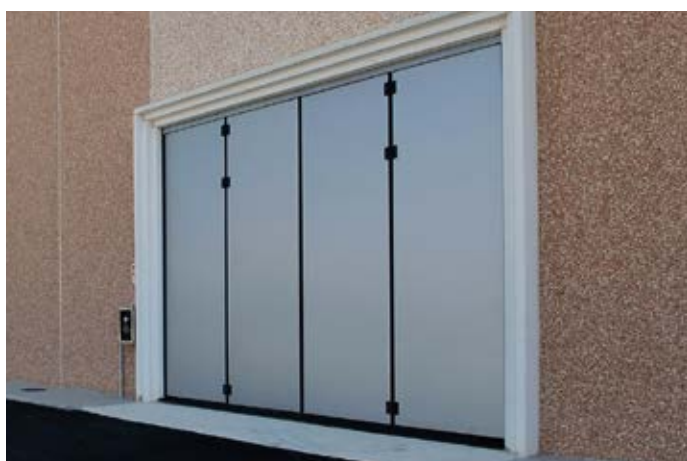
Modello a 3 ante (2+1) SGP con applicazione speciale, apertura delle ante verso l'esterno, binario superiore corredato di scossalina di copertura.



Modello 2+2 SGP, con colorazione fuori standard RAL 6009.



Modello a 5 ante (3+2) SGP RAL 3000 con passaggio pedonale e oblò 600x600 mm a 1300 mm da terra.



Modello a 4 ante (2+2) SGP cieco, senza passaggio pedonale e senza oblò.



Modello a 5 ante (3+2) SGP RAL 5010 con passaggio pedonale.

Corsaro SGP Portone a libro senza guida a pavimento

LARGHEZZA	ALTEZZA	SP. PANNELLO	SP. LAMIERA INTERNA/ESTERNA	FINITURA	COLORI
fino a 4 ante per lato 10 mt (mod. 4+4)	fino a 5,5 mt fino a 6,5 mt	52 mm 62 mm	0,7 mm	liscia	RAL standard

Aspetti tecnici

- passaggio pedonale ad anta smezzata/uscita di sicurezza
- maniglione antipanico interno a leva o push
- struttura laterale di ancoraggio all'edificio
- guarnizioni verticali e superiori di sigillatura
- spazzole inferiori anti-spiffero
- chiusure meccaniche interne di sicurezza
- binario superiore zincato per movimentazione

Corsaro CGP Portone a libro con guida a pavimento

LARGHEZZA	ALTEZZA	SP. PANNELLO	SP. LAMIERA INTERNA/ESTERNA	FINITURA	COLORI
fino a 8 ante per lato 20 mt (mod. 8+8)	fino a 5,5 mt fino a 6,5 mt	52 mm 62 mm	0,7 mm	liscia	RAL standard

Aspetti tecnici

- binario superiore zincato con carrelli
- guide a incasso con relativi cuscinetti inferiori.
- passaggio pedonale con inciampo inferiore
- maniglione antipanico interno a leva o push
- guarnizioni verticali e superiori di sigillature
- spazzole inferiori anti-spiffero
- chiusure meccaniche interne di sicurezza

RAL standard

 SIMIL RAL 1013 bianco perla	 RAL 5010 blu genziana	 RAL 7016 grigio antracite	 SIMIL RAL 9002 bianco grigio	 RAL 9010 bianco puro
 RAL 3000 rosso fuoco	 RAL 6005 verde muschio	 SIMIL RAL 7038 grigio agata	 SIMIL RAL 9005 nero intenso	 finto legno chiaro
 RAL 3003 rosso rubino	 RAL 7001 grigio argento	 SIMIL RAL 8019 testa di moro	 RAL 9006 alluminio brillante	 finto legno scuro

Su richiesta

- chiusure meccaniche esterne di sicurezza
- oblò con vetri opachi o trasparenti 600x600, 600x900 o 600x1200 mm (altre misure su richiesta)
- griglie di ventilazione
- motorizzazione con funzionamento uomo presente o automatico, con motori a bordo anta nella versione SGP e motorizzazione a catena nella versione CGP; per entrambe le versioni, la manovra di emergenza è prevista solo dal lato interno.



Il portone sezionale è caratterizzato da apertura verticale verso l'alto e minimo ingombro laterale, che rendono la sua installazione ideale soprattutto quando le pareti del capannone sono occupate da scaffali o macchinari e quando l'attività prevede un flusso continuo in entrata/uscita di mezzi meccanici. **Molto utilizzato** negli edifici industriali di piccole e medie dimensioni e **nelle aziende di logistica** anche per piani di carico, il portone sezionale è sicuro sia dal punto di vista dell'**anti-intrusione** che per gli aspetti di **sicurezza sul lavoro**.

Risponde alle normative europee di riferimento UNI EN 13241:2016 e dal punto di vista ambientale presenta caratteristiche notevoli di **abbattimento termico e acustico**. La **manutenzione è minima** e riguarda principalmente le guide di scorrimento laterali con cuscinetti e la trazione con molle, da verificare e lubrificare periodicamente.

Per vani con larghezza maggiore di 7 mt è consigliata la soluzione senza molle, con trazione tramite motorizzazione laterale. Tra le chiusure metalliche risulta essere il prodotto con il **miglior rapporto qualità-prezzo**.

Caratteristiche

ingombro superiore	relativo
ingombro laterale	minimo
sicurezza anti-intrusione	ok
sicurezza sul lavoro	ok
abbattimento termico e acustico	ok
normativa	UNI EN 13241:2016
manutenzione post-vendita	minima

La dimensione massima del portone sezionale Corsaro raggiunge 7 mt di larghezza e 5,5 mt di altezza. **Disponibile con e senza motorizzazione**, anche con comando a distanza, ha un'apertura semplice, funzionale, poco invasiva e rapida.

L'apertura verso l'alto può essere di 4 tipologie:

1. Innalzamento standard

Il portone gira in orizzontale con una minima curva e scorre a soffitto.

2. Innalzamento semi-verticale

Il portone scorre per l'altezza disponibile verticalmente per poi girare orizzontalmente e scorrere a soffitto.

3. Innalzamento verticale

Il portone scorre completamente in modalità verticale o a ghigliottina.

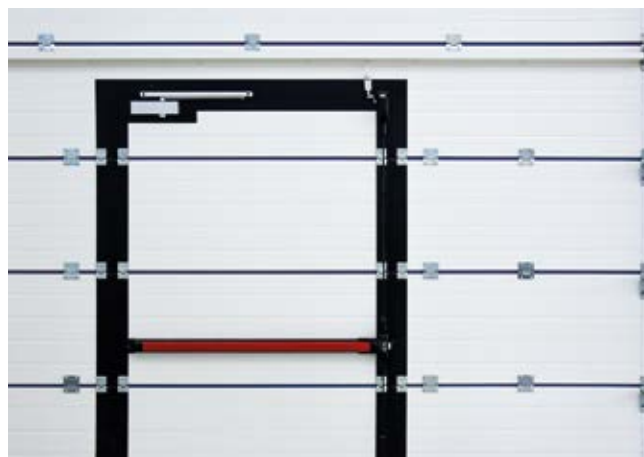
4. Innalzamento inclinato

Il portone scorre verso l'alto e segue l'inclinazione di un soffitto o tetto inclinato. Consigliato in caso di tetti inclinati.

Il portone è costituito da un'anta mobile composta da **pannelli orizzontali** modello rigato R100 di altezza 500 o 610 mm con spessore di 40/60/80 mm, realizzati con **doppia lamiera in acciaio pre-verniciato o plastificato** sia interna che esterna da 0.5 mm nei colori RAL standard. La coibentazione è garantita da poliuretano espanso ad alta densità. Il pannello è realizzabile nella versione R100 con finitura stucco esterna nella colorazione standard bianco-grigiastro SIMIL RAL 9002 e nella finitura liscia esterna nelle altre colorazioni, all'interno la finitura è sempre stucco RAL 9010.

Per consentire il passaggio del personale in modo agevole e sicuro, nel portone sezionale è realizzabile una **porta pedonale** corredata di un **maniglione antipanico interno** e **maniglia con serratura e cilindro esterna**, con un minimo inciampo (soglia ribassata) a pavimento (30 mm).

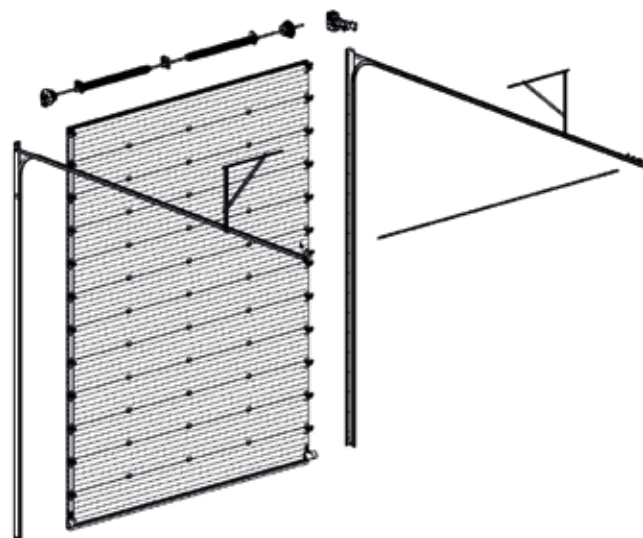
Il portone in **versione manuale** viene fornito con **paranco a catena**, la **versione motorizzata** può avere **motore laterale** alimentazione 220v/380v nella modalità uomo presente o nella modalità automatica con radiocomando a distanza, per cui sono previsti tutti i possibili dispositivi di sicurezza. La manovra di emergenza è prevista solo dal lato interno.



Maniglione antipanico interno push e chiudiporta aereo.



Centrale con comando di apertura, chiusura e stop.





Modello con innalzamento semi-verticale, passaggio pedonale e motorizzazione laterale.



Modello full vision, pannelli con profili di alluminio tamponati con policarbonato trasparente, verniciati in tinta RAL.



Modello con innalzamento semi-verticale, piano di carico a pavimento.



Modello con innalzamento verticale, piano di carico rialzato, abbinato a rampe di carico e sigillanti.



Modello ad uso piani di carico con innalzamento semi-verticale e con oblò.



Tipologie di innalzamento a confronto.

Su richiesta

- Ulteriori chiusure meccaniche di sicurezza anti-intrusione (anche dall'esterno)
- oblò con policarbonato trasparente rettangolari (639x334 mm) o ovali (663x343 mm)
- griglie di ventilazione 344x138 mm (altre misure su richiesta)
- pannelli in alluminio full vision con possibilità di tamponamento con: policarbonato da 3 mm trasparente, policarbonato doppio da 2-16-2 mm trasparente, da 3-14-3 mm opaco o acidato opaco, lamiera forata e alette anti-pioggia che garantiscono anche la privacy.

Il portone in **versione manuale** viene fornito con paranco a catena, la **versione motorizzata** può avere motore laterale alimentazione 220v/380v nella modalità uomo presente o nella modalità automatica con radiocomando a distanza, per cui sono previsti tutti i possibili dispositivi di sicurezza (lampeggiante di segnalazione, fotocoste inferiori con cavo o con sistema wireless, coppie di fotocellule standard o barriere ottiche a raggi infrarossi).

La manovra di emergenza è prevista solo dal lato interno.

RAL standard

STUCCO ESTERNO

RAL 9002
bianco grigiastro

LISCIO ESTERNO

RAL 1013
bianco perla

RAL 6005
verde muschio

RAL 7016
grigio antracite

RAL 7035
grigio luce

RAL 8014
marrone seppia

RAL 9006
alluminio brillante

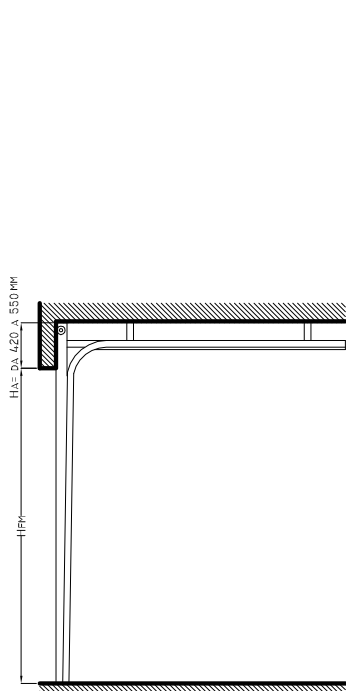
RAL 9010
bianco puro

finto legno
chiaro

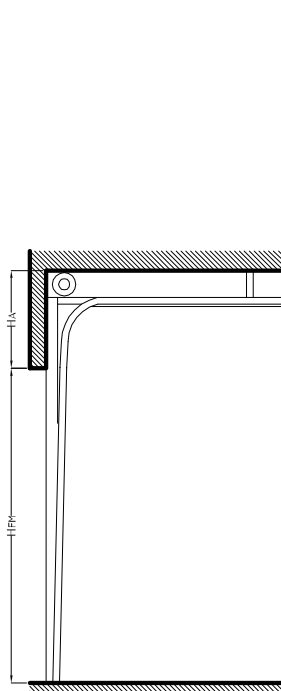
finto legno
scuro

STUCCO INTERNO

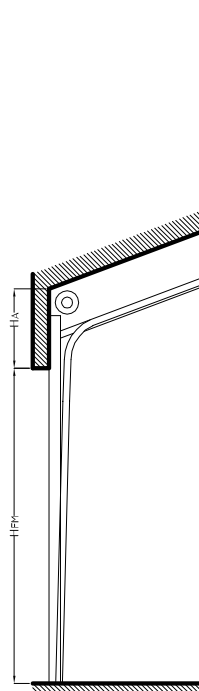
RAL 9010
bianco puro



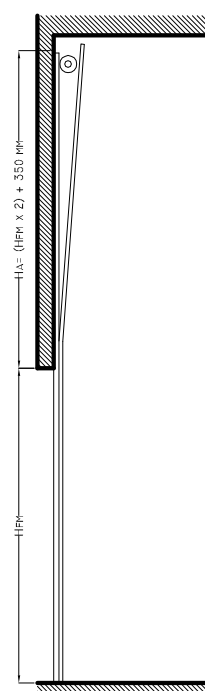
INNalzamento
STANDARD



INNalzamento
SEMI-VERTICALE



INNalzamento
INCLINATO



INNalzamento
VERTICALE



La serranda è la chiusura più versatile in ambito residenziale, commerciale e industriale perché si adatta a molteplici utilizzi, a ogni tipo di spazio e a ogni tipo di attività, dalla chiusura del proprio garage, alle chiusure condominiali, dal piccolo negozio al mega centro commerciale.

Sicura e funzionale è **completamente personalizzabile in una vasta gamma di colorazioni** ed è disponibile nelle versioni monoparete, coibentata, a maglia aperta, microforata o in policarbonato, garantendo alta **visibilità nella versione microforata, a maglie aperte e in policarbonato** e diversi gradi di ventilazione.

È realizzabile **nella versione manuale o motorizzata**, anche con comando a distanza e garantisce in ogni caso un'apertura sicura ed efficace ed eventualmente anche **rapida**.

Risponde alle normative europee di riferimento UNI EN 13241:2016 e ha aspetti ambientali termici e acustici di adeguato livello. Il **costo di vendita**, molto economico nella versione con molle, prevede una manutenzione periodica e ordinaria.

Nella versione senza molle il costo di vendita maggiore viene ammortizzato negli anni per la quasi totale assenza di costi di manutenzione.

Non essendoci limiti dimensionali, la serranda è adatta alla realizzazione di "mega-doors" tipo hangar o chiusure di supermarket, con dimensioni superiori ai 20x6 mt.

Caratteristiche	
ingombro superiore	relativo
ingombro laterale	minimo
sicurezza anti-intrusione	ok
sicurezza sul lavoro	ok
abbattimento termico e acustico	ok
normativa	UNI EN 13241:2016
manutenzione post-vendita	nulla nella versione senza molle, periodica nella versione con molle

La serranda Corsaro è composta da una parte mobile costituita da elementi orizzontali in mono-lamiera, coibentati, o in policarbonato con un passo da 77 a 125 mm e uno spessore da 0,8 a 30 mm.

Le **finiture** possibili sono in acciaio zincato, inox, alluminio, pre-verniciato e verniciato a polveri. Sono previsti a richiesta **tappi o fermastecche laterali autolubrificanti anti-deragliamento e anti-rumore, guarnizioni di battuta inferiore e di sigillatura; elementi microforati, asolati, a maglie aperte o in policarbonato** per visibilità e ventilazione senza limiti dimensionali sia in altezza che larghezza. Per le serrande coibentate si possono richiedere **oblò in policarbonato**. Per serrande con applicazione in zone speciali o con un'esigenza di resistenza alla spinta del vento elevata, Corsaro garantisce **sistemi di resistenza in classe 2/3/4** (sistema anti-strappo).

L'apertura è ad avvolgimento, sempre verso l'alto; lo scorrimento viene eseguito tramite **guide laterali in lamiera d'acciaio zincato o verniciate a polveri** corredate da eventuali guarnizioni anti-spiffero.

Su richiesta è possibile inglobare le guide laterali in imbotti verticali di rifinitura, tamponare orizzontalmente con velette esterne o cassonetti interni copriavvolgimento.



Modello P115 con maglia P77 passo 200.



Modello con elementi in policarbonato trasparente.



Serrande per grandi aperture modello monoparete P97, parzialmente microforata.

La trazione può essere praticata in 2 modi:

1. **Con assale in acciaio con molle**, opportunamente occultate in scatole di protezione rotanti, collegato con diaframmi laterali alle guide di scorrimento. Disponibile nella versione manuale e motorizzata.

2. **Con assale in acciaio senza molle** che, con naselli in acciaio laterali collegati a una motorizzazione laterale, garantisce il moto. Disponibile solo nella versione motorizzata.

In entrambi i casi sono previsti **sistemi di sicurezza anti-caduta**.

Le motorizzazioni prevedono **alimentazione monofase (220v) e trifase (380v)** nella modalità a uomo presente o nella modalità automatica con radiocomando a distanza, con relativi dispositivi di sicurezza (lampeggiante di segnalazione, fotocoste inferiori con cavo o con sistema wireless, coppie di fotocellule standard o barriere ottiche a raggi infrarossi).

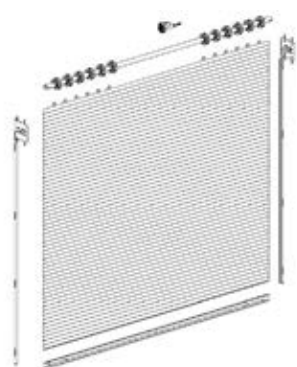
La manovra di emergenza è prevista dal lato interno, esternamente solo nella versione con molle.



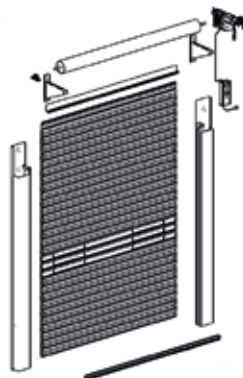
Modello con elementi in policarbonato trasparente.



Modello P97 con maglia P120.



Serranda con assale con molle e motore centrale.



Serranda con assale senza molle e motore laterale.



Serrande coibentate per piani di carico con cassonetto interno coibentato.



Modello con molle con elementi monoparete P115 e maglia P60, imbotti verticali e orizzontali di rifinitura.



Modello senza molle, con elementi coibentati DP125 e full vision in policarbonato trasparente.



Modello senza molle con elementi monoparete P97 in parte microforati.



Modello senza molle, con maglia P60, per uso intensivo condominiale.

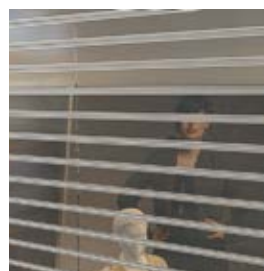
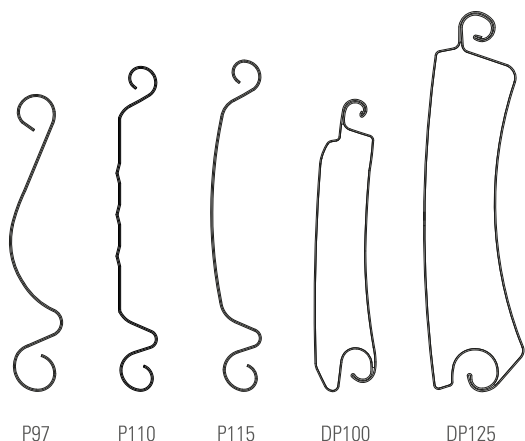


Modello senza molle, con elementi a maglia P120.



Modello con molle con elementi monoparete P97 e maglia P120.

I modelli delle serrande avvolgibili Corsaro



Modelli con elementi in policarbonato trasparente.

RAL standard

PREVERNICIATI



RAL 9002
bianco grigiastro



RAL 8019
testa di moro

VERNICIATI A POLVERE



RAL 1013
bianco perla



RAL 1015
avorio chiaro



RAL 1019
beige grigiastro



RAL 6005
verde muschio



RAL 6009
verde abete



RAL 7001
grigio argento



RAL 7016
grigio antracite



RAL 7035
grigio luce



RAL 7040
grigio finestra



RAL 8008
marrone oliva



RAL 8014
marrone seppia



RAL 8017
marrone cioccolata



RAL 8019
marrone grigiastro



RAL 8024
marrone beige



RAL 9002
bianco grigiastro



RAL 9005 opaco
nero intenso



RAL 9006
alluminio brillante



RAL 9010
bianco puro



RAL 9016
bianco traffico

Per colori non in elenco
chiedere all'ufficio commerciale.



Serranda avvolgibile P97 verniciata a polveri RAL 6005.



Il **portone scorrevole** è una chiusura tradizionale, molto utilizzata in ambienti artigianali, per vani di piccole, medie e grandi dimensioni; sicuro dal punto di vista dell'**anti-intrusione** e per gli aspetti di sicurezza sul lavoro è realizzabile con e senza guide a pavimento, in versione manuale o automatica.

In modalità **chiuso** è una **parete fissa**, che all'occorrenza si apre completamente con un minimo ingombro superiore. L'applicazione all'esterno del locale lo rende poco ingombrante, mentre occuperebbe molto spazio scorrendo all'interno dei locali.

Risponde alle normative europee di riferimento UNI EN 13241:2016 e dal punto di vista ambientale presenta caratteristiche notevoli di **abbattimento termico e acustico**. Non necessita di manutenzione ordinaria. Il costo di vendita è proporzionato al prodotto.

Caratteristiche

ingombro superiore	minimo
ingombro laterale	relativo
sicurezza anti-intrusione	ok
sicurezza sul lavoro	ok
abbattimento termico e acustico	ok
normativa	UNI EN 13241:2016
manutenzione post-vendita	minima

Il portone scorrevole può essere realizzato in **qualsiasi dimensione** e nella **versione a 1 o 2 ante**; con **guida a pavimento** per notevoli dimensioni, **solo con guida superiore** e riscontri laterali/inferiori per vani piccoli.

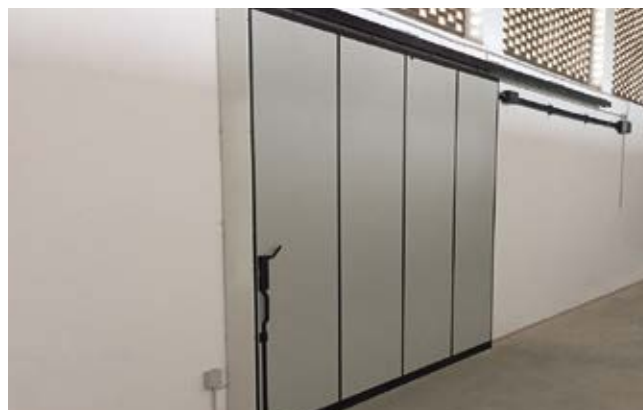
Lo spessore delle ante varia a seconda delle applicazioni e delle dimensioni (da 52 a 100 mm). Il **telaio** può essere a vista o nascosto, il coibente è costituito da poliuretano espanso ad alta densità, la lamiera interna ed esterna è pre-verniciata (spessore da 0.4 a 0.7 mm) nei colori RAL standard.

Il portone è corredato di **carrelli superiori a cuscinetto** e nel caso di guide a pavimento, di **ruote di scorrimento** adeguate alle dimensioni. Nella versione senza guide a pavimento è previsto l'inserimento di **passaggio pedonale** ad anta smezzata corredata di maniglione antipánico interno e maniglia con serratura e cilindro esterno, nella versione con guide a pavimento il passaggio pedonale ha inciampo a terra.

Tutti i portoni sono corredati di guarnizioni di sigillatura e di spazzole anti-spiffero.

La motorizzazione può essere a uomo presente o automatica con relativi sistemi di sicurezza, a cremagliere nella versione con guide a pavimento, a traino nella versione senza guide a pavimento.

La manovra di emergenza è prevista solo dal lato applicazione motore.



RAL standard

 SIMIL RAL 1013 bianco perla	 RAL 5010 blu genziana	 RAL 7016 grigio antracite	 SIMIL RAL 9002 bianco grigio	 RAL 9010 bianco puro
 RAL 3000 rosso fuoco	 RAL 6005 verde muschio	 SIMIL RAL 7038 grigio agata	 SIMIL RAL 9005 nero intenso	 finto legno chiaro
 RAL 3003 rosso rubino	 RAL 7001 grigio argento	 SIMIL RAL 8019 testa di moro	 RAL 9006 alluminio brillante	 finto legno scuro

Su richiesta

- chiusure di sicurezza anche dall'esterno
- oblò con vetri opachi o trasparenti 600x600, 600x900 o 600x1200 mm (altre misure su richiesta)
- griglie di ventilazione
- motorizzazioni uomo presente o automatico con comando a distanza

PORTE PER USO ESTERNO



Le porte per uso esterno a 1 o 2 ante battenti, sono utilizzate per chiudere vani di piccole dimensioni, ideali per il **passaggio pedonale** o anche come **vie di fuga** nel piano di evacuazione anti-incendio.

Sono certificate CE secondo la norme EN 14351-1:2006+A1:2010 con relativo sistema per **resistenza al carico del vento, tenuta all'acqua** e garantiscono un **isolamento termico e acustico**.

Per la **manutenzione post-vendita**, nel caso di utilizzo come via di fuga, è indispensabile, secondo le normative vigenti, tenere un registro di controllo che testimoni il perfetto stato degli accessori.

Caratteristiche

ingombro superiore	minimo
ingombro laterale	relativo
sicurezza anti-intrusione	ok
sicurezza sul lavoro	ok
abbattimento termico e acustico	ok
normativa	EN 14351-1:2006 + A1:2010
manutenzione post-vendita	costante

Le porte multiuso sono coibentate con poliuretano espanso ad alta densità, lana minerale o fibra alveolare e composte da **doppia lamiera** preverniciata o zincata e verniciata a polveri, disponibili in una **vasta gamma di colorazioni**.

Sono adatte per uso esterno, garantiscono **resistenza agli agenti atmosferici** e pertanto consentono praticità di impiego e un molteplice utilizzo.

Le porte possono essere dotate: di **parti visibili** o parti aperte per **passaggio di aria** (oblò, griglie in rete, microforate o alettate), di **serrature di sicurezza speciali**, di **maniglioni interni**, **chiudiporta**, **regolatori di chiusura**, di **sistemi di apertura a controllo elettronico**, di **sistemi di trattenuta in apertura**, di **accessori speciali in inox**, di **telai speciali abbraccianti** o **sopraluci ciechi/forati**.





Sezione del maniglione antipanico interno a leva, con chiusura verticale duplice, conforme alla normativa EN 1125.



Modello a 1 anta con maniglione antipanico interno a leva, oblò 300x400, kit CE (obbligatorio per porte utilizzate come vie di fuga).



Modello a 1 anta RAL 3000.



Modello a 2 ante RAL 9006.



Modello a 1 anta RAL 9005.



Modello a 2 ante RAL 9010.



Le **rampe di carico**, a spondina rotante o telescopiche con spondine estendibili (da 500 a 1000 mm), sono molto utili e importanti per le attività per cui è previsto un **reparto logistico** di carico e scarico merci. Le rampe di carico raccordano perfettamente la pavimentazione interna dei locali con l'automezzo adibito al carico o allo scarico, anche nel caso in cui ci sia una pendenza, e **rendono le operazioni sicure, pratiche e veloci** rispettando la normativa di **sicurezza sul lavoro**.

La norma di riferimento è la EN 1398:2009 e tutte le rampe sono fornite con dichiarazione di conformità CE secondo la UNI CEI EN 45014.

Le rampe di carico necessitano di una **minima manutenzione** ordinaria.

Un prodotto di alta qualità a costi contenuti.

Fondamentale nella progettazione della logistica aziendale, la rampa di carico è composta da una robusta **struttura in ferro verniciata a polveri**, molto pratica, progettata per un utilizzo frequente anche in condizioni particolari; l'unico pistone elettro-idraulico che la solleva, consente che la rampa si adatti all'automezzo anche per carichi non omogenei.

Viene fornita con una semplice centrale di comando, facilmente collegabile, da un **telaio bordo fossa** che, installato prima della pavimentazione, garantisce una posa finale semplice, veloce e senza interferenza con le attività edili.

La **spondina di collegamento** con l'automezzo può essere rotante unica o in 3 pezzi per automezzi più piccoli, ed estensibile fino a 500 o 1000 mm per carichi a distanza o laterali.



RAL standard

 RAL 5010
blu genziana

 SIMIL RAL 9005
nero intenso

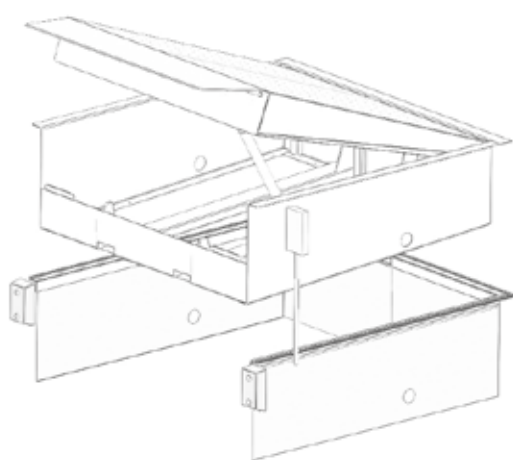
 RAL 7016
grigio antracite



Ogni rampa viene fornita con **tamponi respingenti** per evitare l'urto dell'automezzo in avvicinamento, una coppia di tamponi speciali o rinforzati (optional su richiesta) ne garantiscono un uso frequente.

La rampa può essere collegata al portone con un **fine corsa di consenso** che la rende attivabile solo a portone aperto.

Come ogni chiusura Corsaro, la rampa di carico può avere varie colorazioni per abbinamenti estetici.



Telaio bordo fossa da predisporre nella pavimentazione.



PORTALI ISOTERMICI O SIGILLANTI



In abbinamento alla rampa di carico e al portone, che sia un sezionale o una serranda, la chiusura si completa con il **sigillante o portale isotermico** che garantisce la **protezione dagli agenti atmosferici nelle operazioni logistiche di carico e scarico**.

I portali assicurano una perfetta sigillatura tra l'auto-mezzo e l'edificio, garantendo un flusso di lavoro sicuro e comodo e consentendo un **isolamento termico** anche notevole, fondamentale in caso di locali a temperatura controllata.

I portali presentano un sistema di posa semplice, minima manutenzione e costi ridotti.

Il portale isotermico Corsaro è composto da una **struttura metallica in acciaio** con un **frontale in gomma** e un **telo di copertura in PVC** adatto ad uso esterno, può essere sospeso, appoggiato a pavimento, estensibile e girevole per piani di carico speciali.

Il portale isotermico è inoltre **personalizzabile con il marchio aziendale**.



PORTE E PORTONI MULTIUSO E TAGLIAFUOCO PER USO INTERNO



Le porte per l'interno, fornite a battenti o scorrevoli, a 1 o 2 ante, utili per tamponare vani di piccole, medie o grandi dimensioni, sono utilizzate come **passaggio pedonale, zona transito merci o automezzi, compartimentazione al fumo e al fuoco, vie di fuga o evacuazione**. Le porte multiuso devono garantire minimo ingombro, comodità di apertura, estetica, sicurezza sul lavoro e aspetti ambientali per cui, in fase progettuale del layout aziendale, è opportuno prevedere tutti gli aspetti di **sicurezza anti-intrusione** e di funzionalità secondo le normative vigenti. Le porte Rei sono regolamentate dalla normativa UNI 9723 e sono sempre fornite con dichiarazione di conformità. I portoni sono marcati CE e certificati secondo la norma UNI EN 16034:2014 e 13241:2003 + A2:2016.

La **manutenzione**, se la porta viene utilizzata come porta di evacuazione o compartimentazione, è obbligatoria e richiede la formalizzazione di un registro di manutenzione e di **controllo ordinario**.

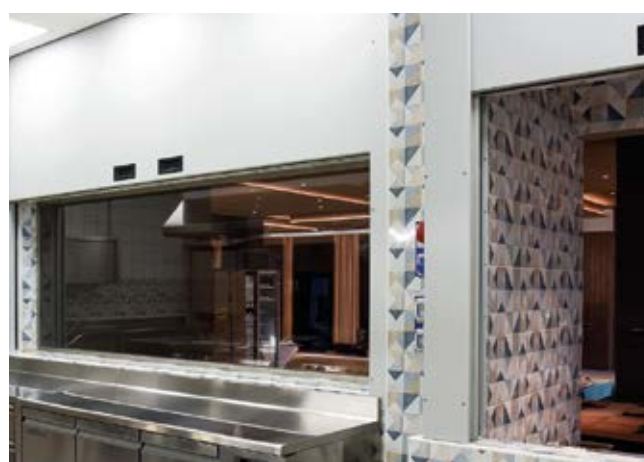
I costi sono in linea con l'utilizzo e la sicurezza garantita.

Le **porte multiuso** sono composte da **doppia lamiera** preverniciata o zincata e verniciata a polveri; il coibente può essere in poliuretano espanso ad alta densità, lana minerale o fibra alveolare.

Nelle **porte tagliafuoco** il coibente è costituito da lana minerale trattata che, con le opportune guarnizioni termo espandenti, garantisce una resistenza al fuoco fino a 60 minuti (Rei 60) o 120 minuti (Rei 120), arrivando in alcune versioni fino a 180 minuti (Rei 180).

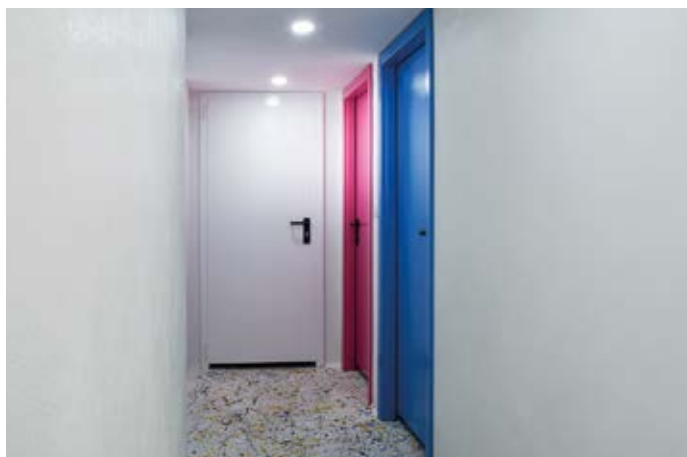
La vasta gamma di personalizzazioni, colorazioni e di decorazioni per alcuni modelli, garantisce un uso molteplici e rispondente a svariate esigenze estetiche e funzionali.

Le porte ad uso interno possono essere dotate di **parti visibili** o parti aperte per **passaggio di aria** (oblò, griglie in rete, microforate o alettate), **serrature di sicurezza speciali**, di **maniglioni interni**, **chiudiporta**, **regolatori di chiusura**, di **sistemi di apertura a controllo elettronico**, di **sistemi di trattenuta in apertura**, di **accessori speciali in inox**, di **telai speciali abbracciati** o **sopraluci ciechi/forati**. Possono essere applicate su diverse tipologie di muratura e il passaggio da porta a battente a porta scorrevole avviene sempre per limiti dimensionali di modello. La vasta gamma di soluzioni realizzabili rende fattibile anche la chiusura di vani di notevoli dimensioni, nella modalità scorrevole, telescopica o girevole, sempre con la garanzia delle caratteristiche funzionali richieste e dell'isolamento termo-acustico.



Modello sali-scendi.





Modello multiuso con varie colorazioni e telai perimetrali prolungati.



Modello tagliafuoco girevole a 2 ante con chiudiporta aereo.



Modello tagliafuoco corredato di maniglione push interno.



Modello tagliafuoco con decorazioni personalizzate.



Modello scorrevole 1 anta REI 120.



Modello a 2 ante con colorazione speciale.



Le porte ad apertura rapida possono essere ad impacchettamento o ad avvolgimento.

Le porte ad impacchettamento sono utilizzate in abbinamento alle chiusure classiche, come i portoni a libro, le serrande avvolgibili o i portoni sezionali che, durante l'attività lavorativa, restano aperti o bloccati per permettere il frequente passaggio di persone o mezzi in modalità rapida.

Nelle aziende le porte ad avvolgimento sono sempre più utilizzate per il minimo ingombro, per dividere e, all'occorrenza riunire velocemente, reparti con destinazioni diverse in una modalità rapida, efficace e poco invasiva.

Sono regolamentate dalle normative europee di riferimento UNI EN 13241:2016.

È indispensabile verificare gli ingombri di fattibilità nei lay-out aziendali e, trattandosi di prodotti delicati e motorizzati, è necessario prevedere piani di manutenzione e controllo ordinari.

Caratteristiche	
ingombro superiore	minimo
ingombro laterale	minimo
sicurezza anti-intrusione	relativo
sicurezza sul lavoro	ok
abbattimento termico e acustico	relativo
normativa	UNI EN 13241:2016
manutenzione post-vendita	ordinaria

PORTE AD IMPACCHETTAMENTO

Le porte ad impacchettamento sono utilizzate per la chiusura di vani esterni, è quindi fondamentale la resistenza alla spinta del vento, garantita da un manto in PVC costruito con opportuni tubi in acciaio longitudinali inseriti in sacche non a vista. Hanno limiti dimensionali notevoli ma, opportunamente progettate, possono chiudere vani anche superiori a 12 metri di larghezza e 6 metri di altezza.

Sono dotate di robusta **struttura metallica laterale** con guide e guarnizioni in epdm, di robuste **cinghie di sollevamento** certificate, di un **albero di trazione** collegato ad un **motore laterale** trifase (380v) con funzionamento automatico, per garantire un'apertura rapida ed efficace fino a 1m/s, di **sistemi di sicurezza** in chiusura, certificati con fotocellule o barriere ottiche verticali, **sistemi di apertura** tramite radar, barriere fotoelettriche a pavimento o pareti e radiocomandi per comando a distanza.

La **vasta gamma di colorazioni** e la possibilità di elementi trasparenti rendono il prodotto adatto a tutte le esigenze estetiche e funzionali. Le porte ad impacchettamento garantiscono uso frequente e protezione da agenti atmosferici.



Telo colori standard

 RAL 1003 Giallo segnale	 RAL 3002 rosso carminio	 RAL 5015 blu cielo	 RAL 7016 grigio antracite	 RAL 9002 bianco grigiastro
 RAL 1013 bianco perla	 RAL 5002 blu oltremare	 RAL 6005 verde muschio	 RAL 7035 bianco grigio	 RAL 9003 bianco segnale
 RAL 1021 giallo navone	 RAL 5010 blu genziana	 RAL 6018 verde giallastro	 RAL 7037 grigio polvere	 RAL 9005 nero intenso
 RAL 2004 arancio puro	 RAL 5012 blu chiaro	 RAL 6026 verde opale	 RAL 7038 grigio agata	 RAL 9006 alluminio brillante

PORTE AD AVVOLGIMENTO (CLASSICHE O AUTORIPARANTI)

Le porte ad avvolgimento si avvolgono su un albero rotante superiore che, con l'opportuno motore laterale o frontale, garantisce l'apertura rapida. Progettate anche nella versione auto-riparante (consigliata anche per uso esterno) sono utilizzate quasi sempre per uso interno. Possono avere le stesse caratteristiche di quelle a impacchettamento e nella versione auto-riparante, con un semplice **sistema laterale di zip**, vengono installate anche in ambienti soggetti a spinta del vento.

La **versione ad avvolgimento classico** viene utilizzata solo ed esclusivamente **per uso interno** dove non sono soggette a spinta del vento.

Le porte **autoriparanti** invece sono ideali per rispondere a molteplici esigenze, **sia per uso interno che esterno**, sono le più richieste e garantiscono resistenza al vento in classe 2.

Le motorizzazioni sono laterali o frontali, con alimentazione monofase (220v) e trifase (380v), con funzionamento automatico, per garantire un'apertura rapida ed efficace fino a 1m/s, corredate di **sistemi di sicurezza** in chiusura, certificati con fotocellule o barriere ottiche verticali, **sistemi di apertura** tramite radar, barriere fotoelettriche a pavimento o pareti e radiocomandi per comando a distanza.

Sono personalizzabili mediante **vasta gamma di colorazioni** o di elementi trasparenti.



design residenziale e commerciale

serrande avvolgibili
 porte basculanti
 portoni sezionali
 cancellotti estensibili
 porte cantina e multiuso
 porte e portoni tagliafuoco

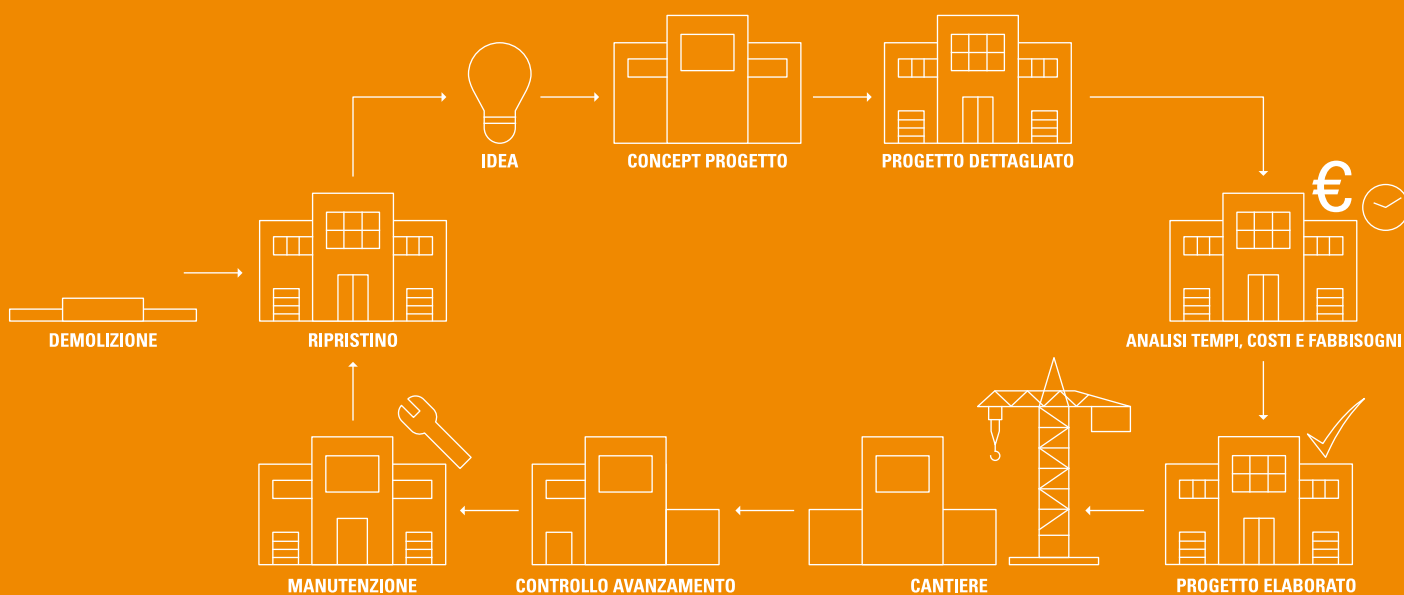
design industriale e commerciale

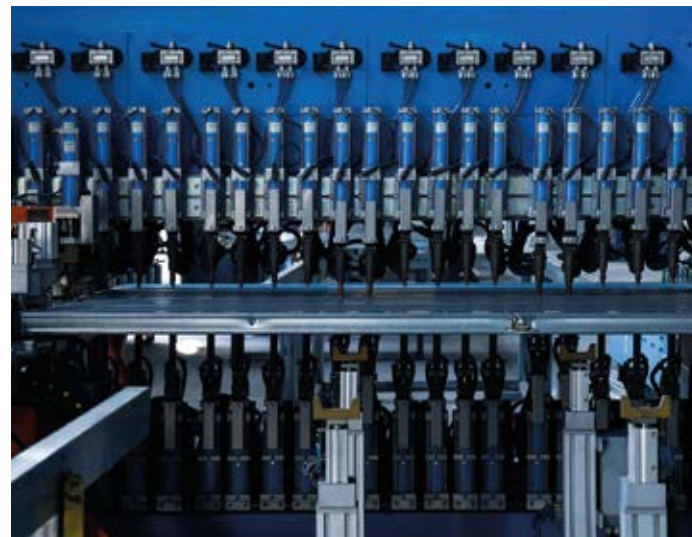
portoni a libro
 portoni sezionali
 serrande avvolgibili
 portoni scorrevoli
 porte e portoni multiuso
 porte e portoni tagliafuoco
 porte rapide
 rampe di carico
 portali isotermici e sigillanti

Tutte le chiusure CORSARO sono certificate CE secondo le normative europee vigenti.

Per vedere tutte le realizzazioni dei prodotti della linea residenziale, commerciale e industriale: corsarochiusure.it

L'Azienda si riserva il diritto di modificare modelli, dettagli tecnici, colori, finiture o servizi illustrati sul catalogo, in qualsiasi momento e senza alcun preavviso.





CORSARO

CORSARO è personalizzazione, progetto su misura. Per una collaborazione più proficua con progettisti e tecnici, l'azienda mette a disposizione una serie di prodotti in formato BIM per progetti di chiusure industriali, commerciali e residenziali.

Possono essere richiesti scrivendo a:
commerciale@corsarochiusure.it.

I moduli di rilievo e ordine di tutti i prodotti sono disponibili sul sito corsarochiusure.it.

CORSARO

CHIUSURE
METALLICHE

